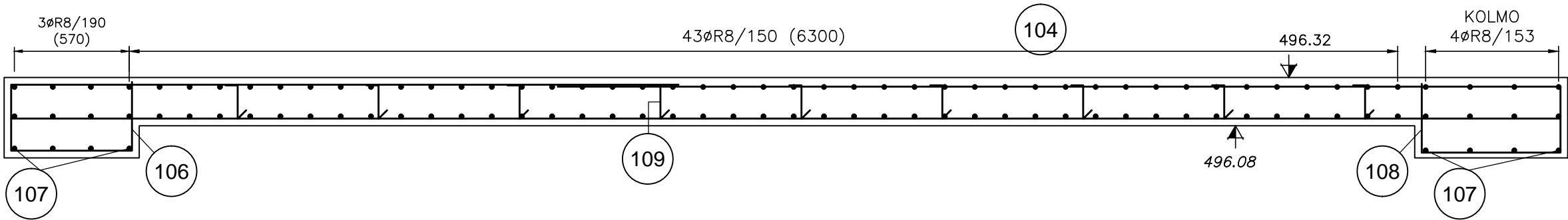
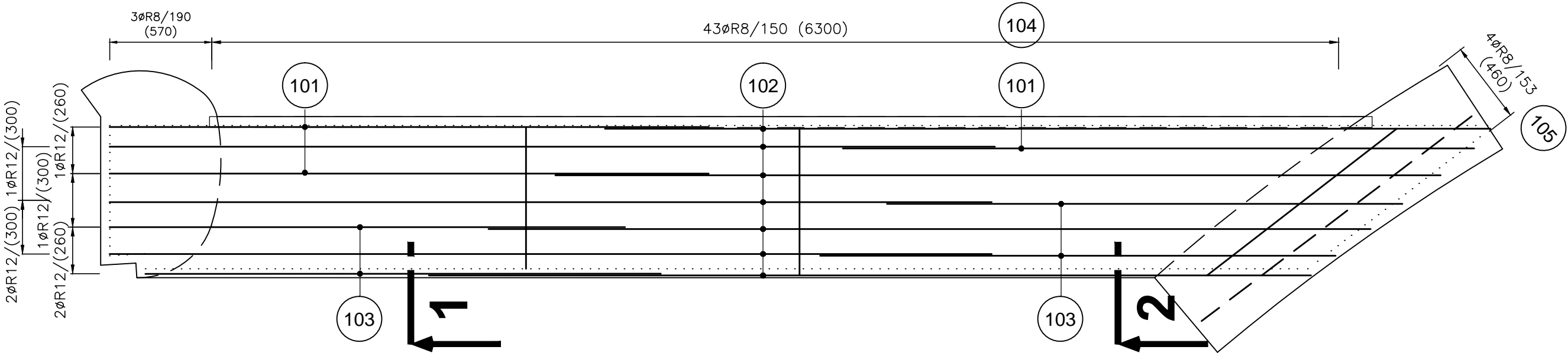


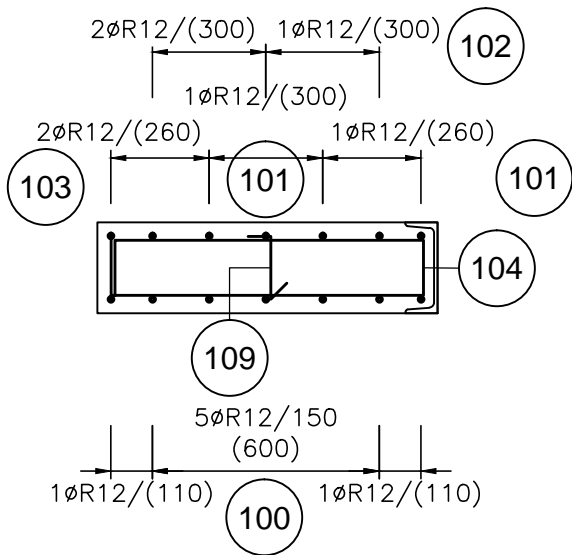
PODÉLNÝ ŘEZ 1:25



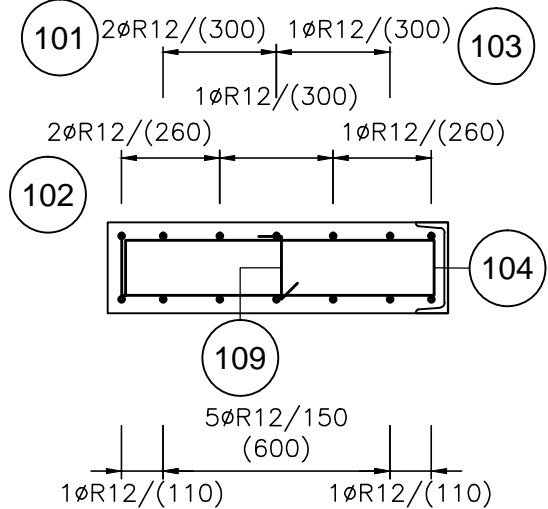
PŮDORYS 1:25



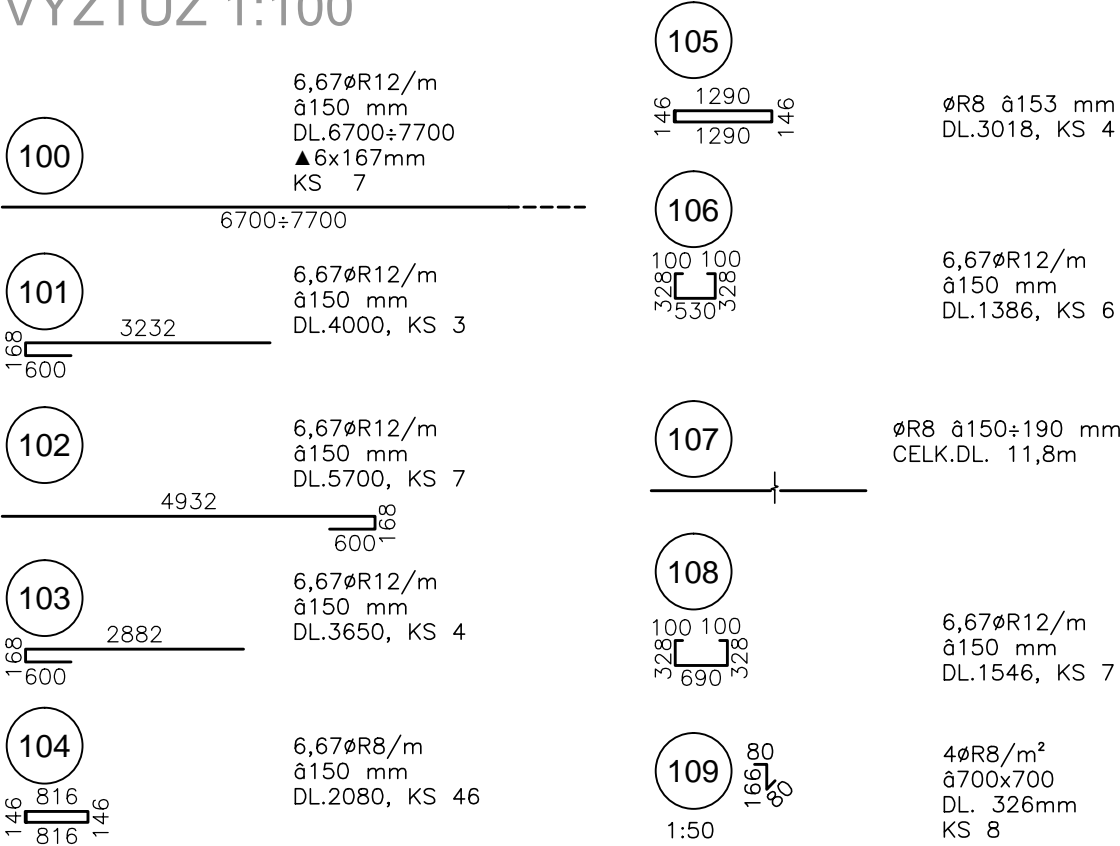
ŘEZ 1 1:20



ŘEZ 2 1:20



VÝZTUŽ 1:100



TABULKA VÝZTUŽE

POZ.	Ø	DÉLKA(mm)	KS	ØR8 (m)	ØR12 (m)
100	R12	6700÷7700	7		50.40
101	R12	4000	3		12.00
102	R12	5700	7		39.90
103	R12	3650	4		14.60
104	R8	2080	46	95.68	
105	R8	3018	4	12.07	
106	R12	1386	6		8.32
107	R8	...	...	11.80	
108	R12	1546	7		10.82
109	R8	326	8	2.61	
DÉLKA PO Ø (m)				122.16	136.04
JEDN. HMOTNOST PO Ø (kg)				0.395	0.880
CELK. HMOTNOST PO Ø (kg)				48.25	119.71
HMOTNOST CELKEM (kg)				167.97	

BETON C30/37 XC4 XF3  
OBJEM BETONU 1,97m²  
  
OCEL 10 505  
KRYTÍ VÝZTUŽE 30mm

REVIZE 1						
VÝKRES	31.3.2025	ING.M.MÜLLER				
VYDÁNÍ	DATUM	PODPIS	DATUM	PODPIS	DATUM	PODPIS
	ZPRACOVAL: MÜRABELL s.r.o.		STAVEBNÍK: POVODÍ VLTAVY s.p.		ZHOTOVITEL:	

 <b>Mürabell</b> s.r.o. Hofejší 116 267 03 Hudčice		 <b>POVODÍ VLTAVY</b>		Paré:	
Vypracoval: Ing.M.Müller		Zodp. projektant: Ing.M.Müller		Vedoucí projektu: Ing.M.Müller	
Stavebník: Povodí Vltavy s.p., Praha				Stupeň: DPS	
Stavba: <b>MVE Pořešín-celková rekonstrukce</b> Malše, jez v ř.km. 40,241 <b>Dokumentace pro provádění stavby</b>				Datum: 03.2025	
				Zak. č.: 05–2023	
				Měř.: 1:20–1:100	
Příloha: VÝKRES VÝZTUŽE <b>LÁVKA HRUBÝCH ČESLÍ</b>				Č. př.: <b>V.01-100</b>	